

Алматы (7273)495-231
 Ангарск (3955)60-70-56
 Архангельск (8182)63-90-72
 Астрахань (8512)99-46-04
 Барнаул (3852)73-04-60
 Белгород (4722)40-23-64
 Благовещенск (4162)22-76-07
 Брянск (4832)59-03-52
 Владивосток (423)249-28-31
 Владикавказ (8672)28-90-48
 Владимир (4922)49-43-18
 Волгоград (844)278-03-48
 Вологда (8172)26-41-59
 Воронеж (473)204-51-73
 Екатеринбург (343)384-55-89
 Иваново (4932)77-34-06
 Ижевск (3412)26-03-58
 Иркутск (395)279-98-46
 Казань (843)206-01-48

Калининград (4012)72-03-81
 Калуга (4842)92-23-67
 Кемерово (3842)65-04-62
 Киров (8332)68-02-04
 Коломна (4966)23-41-49
 Кострома (4942)77-07-48
 Краснодар (861)203-40-90
 Красноярск (391)204-63-61
 Курск (4712)77-13-04
 Курган (3522)50-90-47
 Липецк (4742)52-20-81
 Магнитогорск (3519)55-03-13
 Москва (495)268-04-70
 Мурманск (8152)59-64-93
 Набережные Челны (8552)20-53-41
 Нижний Новгород (831)429-08-12
 Новокузнецк (3843)20-46-81
 Ноябрьск (3496)41-32-12
 Новосибирск (383)227-86-73

Омск (3812)21-46-40
 Орел (4862)44-53-42
 Оренбург (3532)37-68-04
 Пенза (8412)22-31-16
 Петрозаводск (8142)55-98-37
 Псков (8112)59-10-37
 Пермь (342)205-81-47
 Ростов-на-Дону (863)308-18-15
 Рязань (4912)46-61-64
 Самара (846)206-03-16
 Саранск (8342)22-96-24
 Санкт-Петербург (812)-309-46-40
 Саратов (845)249-38-78
 Севастополь (8692)22-31-93
 Симферополь (3652)67-13-56
 Смоленск (4812)29-41-54
 Сочи (862)225-72-31
 Ставрополь (8652)20-65-13
 Сургут (3462)77-98-35

Сыктывкар (8212)25-95-17
 Тамбов (4752)50-40-97
 Тверь (4822)63-31-35
 Тольятти (8482)63-91-07
 Томск (3822)98-41-53
 Тула (4872)33-79-87
 Тюмень (3452)66-21-18
 Ульяновск (8422)24-23-59
 Улан-Удэ (3012)59-97-51
 Уфа (347)229-48-12
 Хабаровск (4212)92-98-04
 Чебоксары (8352)28-53-07
 Челябинск (351)202-03-61
 Череповец (8202)49-02-64
 Чита (3022)38-34-83
 Якутск (4112)23-90-97
 Ярославль (4852)69-52-93

Россия +7(495)268-04-70

Казахстан +7(7172)727-132

Киргизия +996(312)96-26-47

Эл. почта: sao@nt-rt.ru || Сайт: <https://laser.nt-rt.ru>

Silicon Avalanche Photodiode SARF-Series

Description

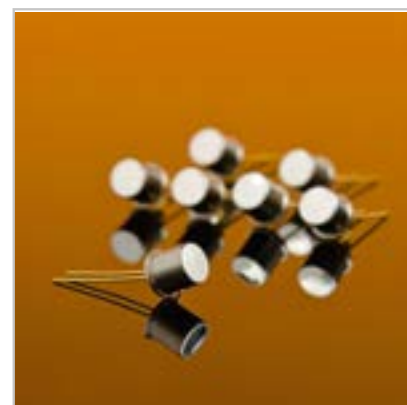
The SARF-Series is based on a "reach-through" structure for excellent quantum efficiency and high speed, and has been optimised for 905 nm range finding applications. The device is ideal for low-gain applications with high levels of background light, particularly where temperature compensation is not possible. A variety of package options is available.

Features

- Very high quantum efficiency
- Very low noise
- Integrated bandpass filter available
- Gradual multiplication curve
- Wide operating temperature range

Applications

- Rangefinding
- LIDAR
- Laser scanners
- Speed guns



Generic Characteristics at T= 25 °C

	SARF			
	Min	Typ	Max	Units
Wavelength range	400		1100	nm
Wavelength range (with filter)	870		940	nm
Peak sensitivity		905		nm
Diameter		500		µm

Absolute Maximum Ratings

	SARF500		
	Min	Max	Units
Storage temperature	-55	100	°C
Operating temperature	-40	85	°C
Reverse current Peak value (CW operation)		200	µA
Reverse current Peak value (1 sec duration)		1	mA
Forward current I_F at 25 °C Average value (CW operation)		5	mA
Forward current I_F at 25 °C Peak value (1 sec duration)		50	mA
Max. total power dissipation		60	mW
Soldering (for 15 sec.)		260	°C

Electrical Characteristics @ $V_{OP} = 160$ Volts, $T_a = 25$ °C

	SARF500			
	Min	Typ	Max	Units
Gain	7.5	15		
Breakdown voltage @ $I_d = 10$ µA	300	400		V
Responsivity @ 905 nm	5	10		A/W
V_{br} temperature coefficient		1	3.2	V/°C
Dark current		1.0	10	nA
Noise current		0.05		pA/√Hz
Capacitance		1.0		pF
Rise time		3		nsec

Fig. 1: Spectral Response (with Filter, Gain = 18)

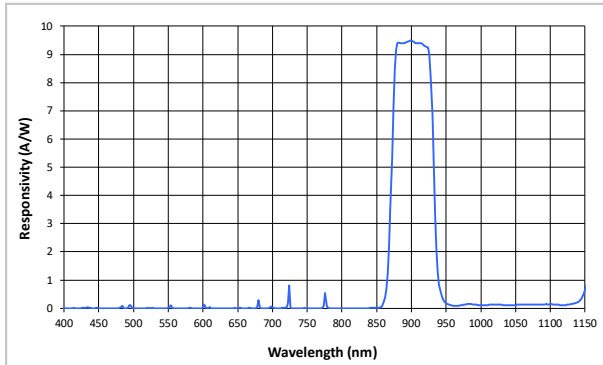


Fig. 2: Quantum Efficiency vs. Wavelength (no Filter)

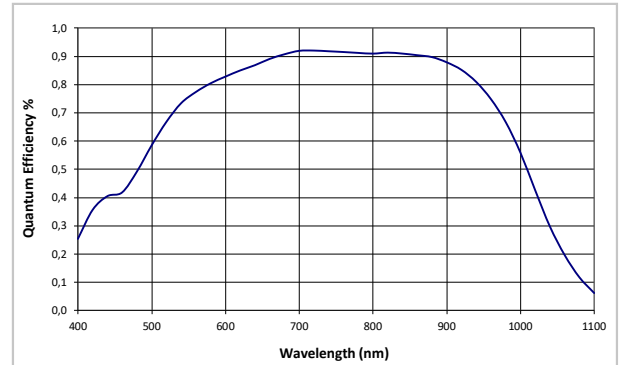


Fig. 3: Typical Dark Current Characteristics, 25 °C

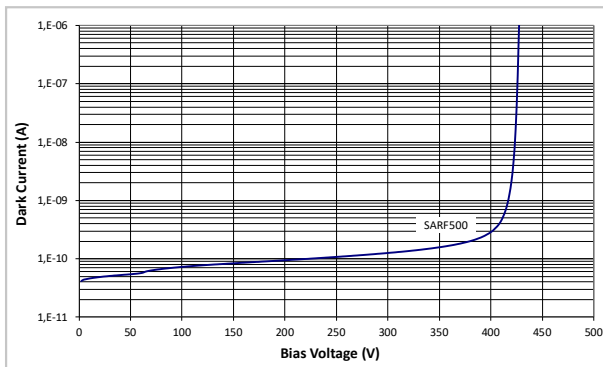


Fig. 4: Gain - Voltage Characteristics @ 905 nm

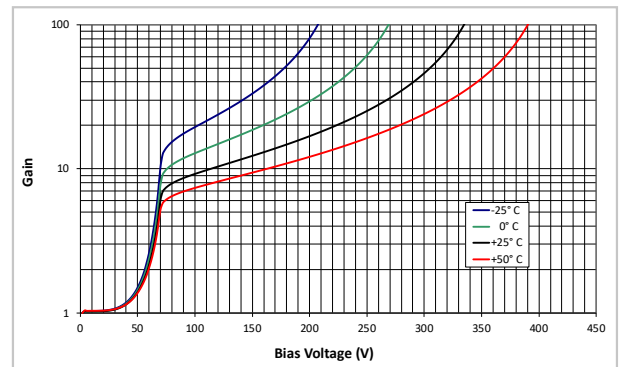


Fig. 5: Capacitance vs. Reverse Voltage

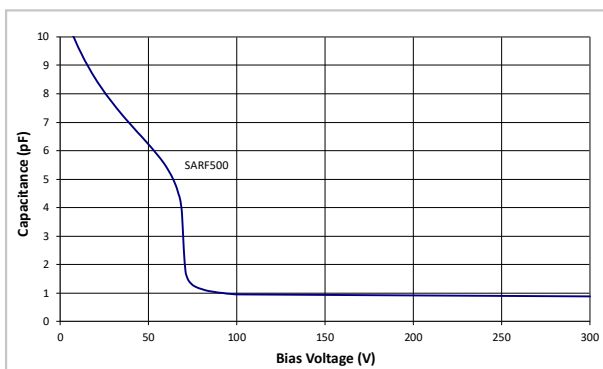
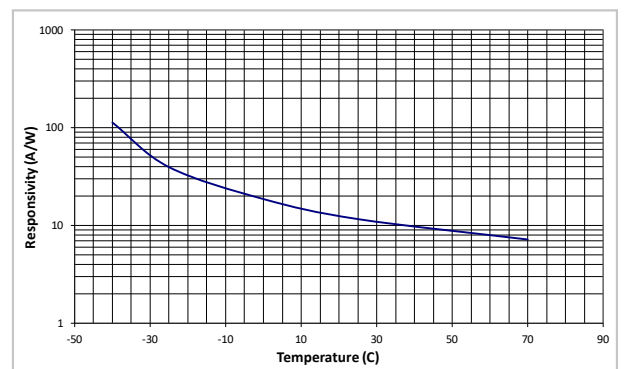
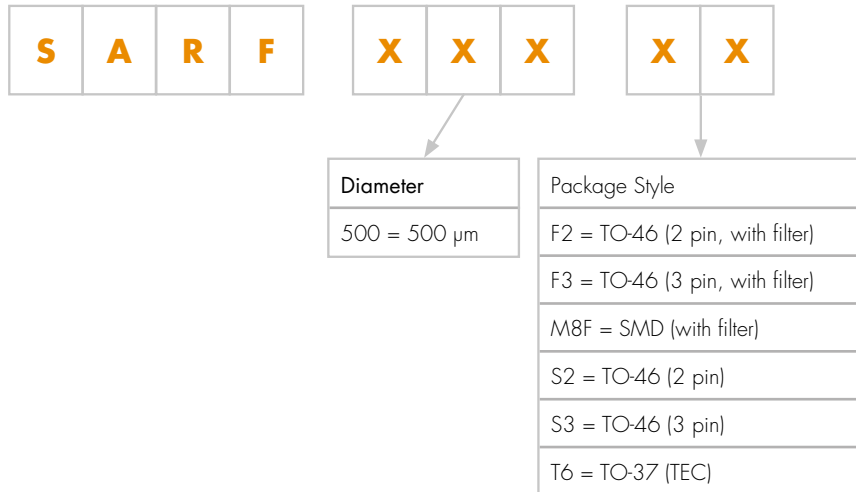


Fig. 6: Response vs. Temp. at VOP = 160 V @ 905 nm

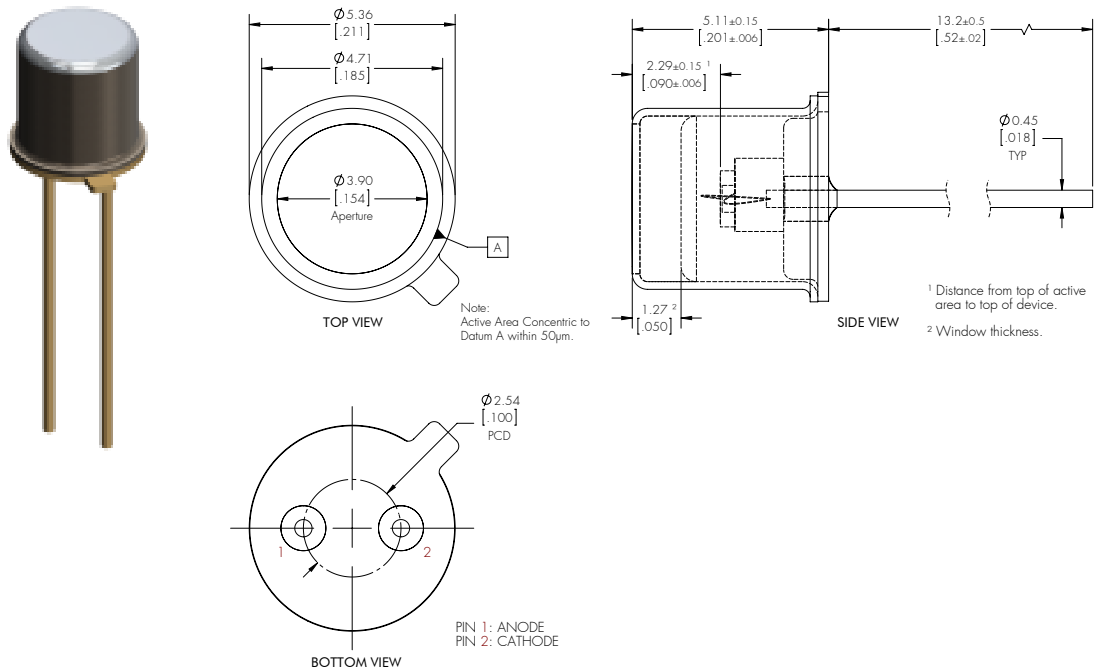


Product Number Designations

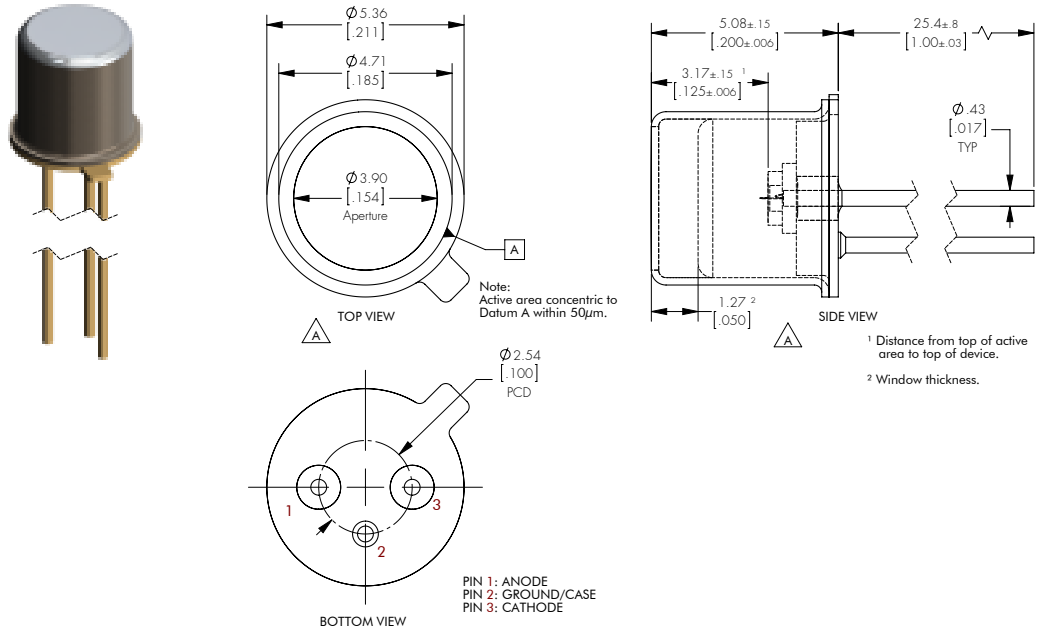


Package Drawings

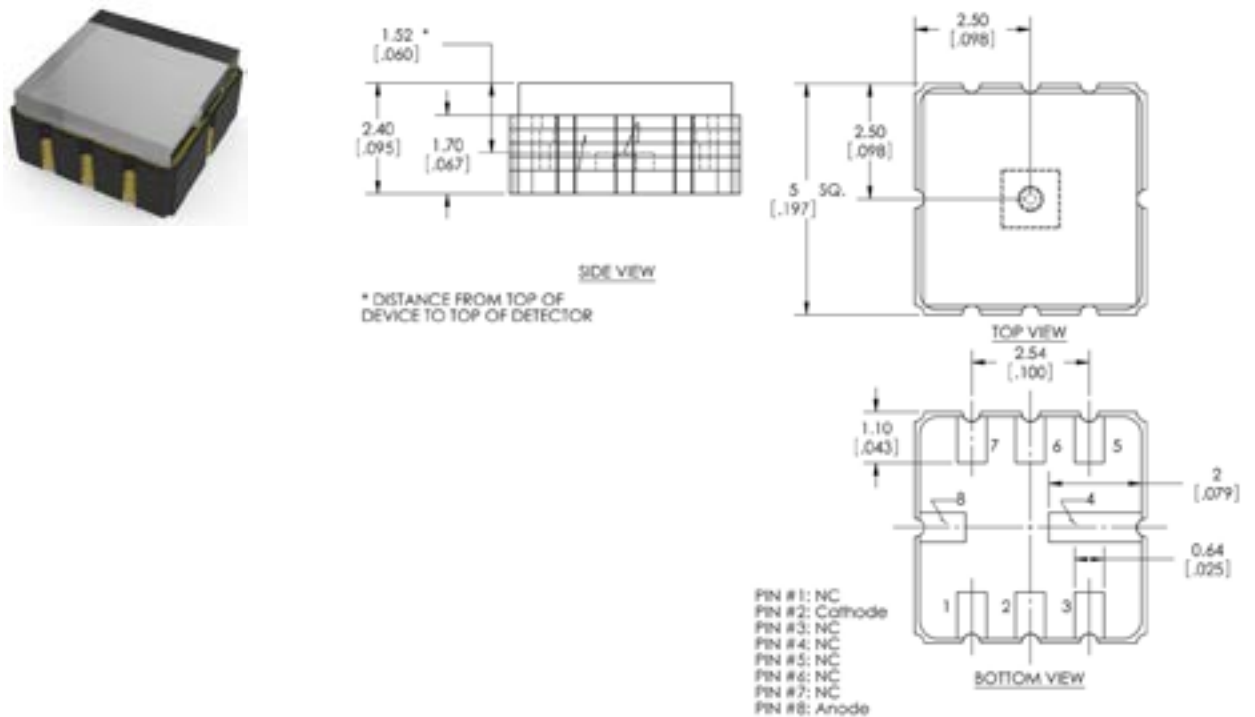
Package F2 TO-46 (2 pin, with filter)



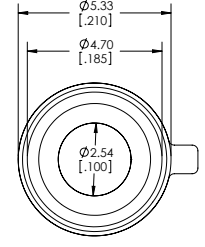
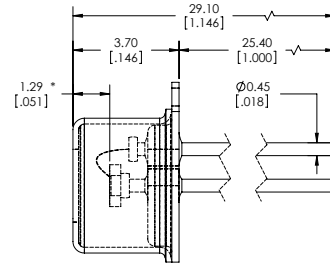
Package F3 TO-46 (3 pin, with filter)



Package M8F SMD (with filter)

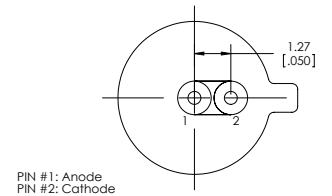
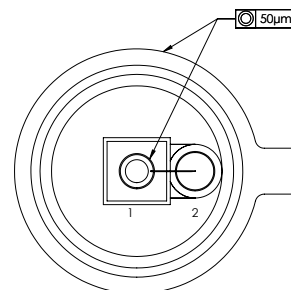


Package S2 TO-46 (2 pin)



SIDE VIEW
* DISTANCE FROM TOP OF
DEVICE TO TOP OF DETECTOR

TOP VIEW

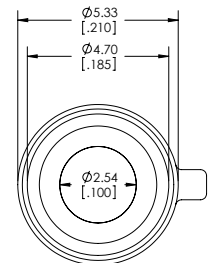
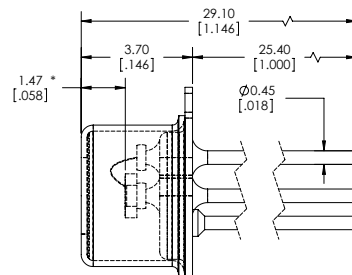
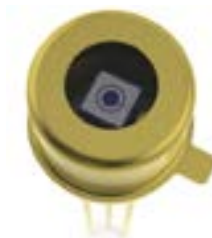


PIN #1: Anode
PIN #2: Cathode

BOTTOM VIEW

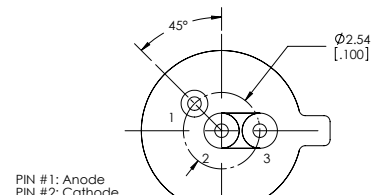
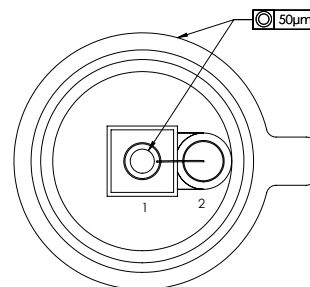
BONDING DIAGRAM

Package S3 TO-46 (3 pin)



SIDE VIEW
* DISTANCE FROM TOP OF
DEVICE TO TOP OF DETECTOR

TOP VIEW

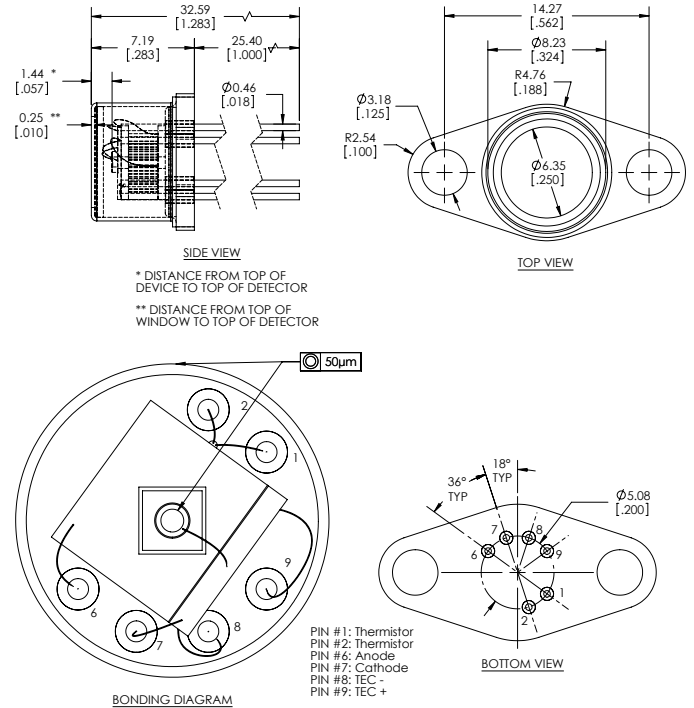


PIN #1: Anode
PIN #2: Cathode

BOTTOM VIEW

BONDING DIAGRAM

Package T6 TO-37 (TEC)



По вопросам продаж и продукции обращайтесь:

Алматы (7273)495-231
Ангарск (3955)60-70-56
Архангельск (8182)63-90-72
Астрахань (8512)99-46-04
Барнаул (3852)73-04-60
Белгород (4722)40-23-64
Благовещенск (4162)22-76-07
Брянск (4832)59-03-52
Владивосток (423)249-28-31
Владикавказ (8672)28-90-48
Владимир (4922)49-43-18
Волгоград (844)278-03-48
Вологда (8172)26-41-59
Воронеж (473)204-51-73
Екатеринбург (343)384-55-89
Иваново (4932)77-34-06
Ижевск (3412)26-03-58
Иркутск (395)279-98-46
Казань (843)206-01-48

Калининград (4012)72-03-81
Калуга (4842)92-23-67
Кемерово (3842)65-04-62
Киров (8332)68-02-04
Коломна (4966)23-41-49
Кострома (4942)77-07-48
Краснодар (861)203-40-90
Красноярск (391)204-63-61
Курск (4712)77-13-04
Курган (3522)50-90-47
Липецк (4742)52-20-81
Магнитогорск (3519)55-03-13
Москва (495)268-04-70
Мурманск (8152)59-64-93
Набережные Челны (8552)20-53-41
Нижний Новгород (831)429-08-12
Новокузнецк (3843)20-46-81
Ноябрьск (3496)41-32-12
Новосибирск (383)227-86-73

Омск (3812)21-46-40
Орел (4862)44-53-42
Оренбург (3532)37-68-04
Пенза (8412)22-31-16
Петрозаводск (8142)55-98-37
Псков (8112)59-10-37
Пермь (342)205-81-47
Ростов-на-Дону (863)308-18-15
Рязань (4912)46-61-64
Самара (846)206-03-16
Саранск (8342)22-96-24
Санкт-Петербург (812)-309-46-40
Саратов (845)249-38-78
Севастополь (8692)22-31-93
Симферополь (3652)67-13-56
Смоленск (4812)29-41-54
Сочи (862)225-72-31
Ставрополь (8652)20-65-13
Сургут (3462)77-98-35

Сыктывкар (8212)25-95-17
Тамбов (4752)50-40-97
Тверь (4822)63-31-35
Тольятти (8482)63-91-07
Томск (3822)98-41-53
Тула (4872)33-79-87
Тюмень (3452)66-21-18
Ульяновск (8422)24-23-59
Улан-Удэ (3012)59-97-51
Уфа (347)229-48-12
Хабаровск (4212)92-98-04
Чебоксары (8352)28-53-07
Челябинск (351)202-03-61
Череповец (8202)49-02-64
Чита (3022)38-34-83
Якутск (4112)23-90-97
Ярославль (4852)69-52-93

Россия +7(495)268-04-70

Казахстан +7(7172)727-132

Киргизия +996(312)96-26-47

Эл. почта: sao@nt-rt.ru || Сайт: <https://laser.nt-rt.ru>